

MEMORIAL DE TAVaux

QUESTIONNAIRE PEDAGOGIQUE

LEGENDE : chaque question renvoie à un panneau, un objet isolé ou à une vitrine, à toi de les situer pour trouver la réponse : **2** panneau n°2 **O1** Objet n°1 **A ... H** vitrines A,B,C... H

1 La Résistance à Tavaux

Que signifie le sigle FFI ? **F**..... **F**..... de l'.....



Qui était le chef de la Résistance à Tavaux ?

Donne son nom et son pseudo

Quelle était sa profession ?



Qui était son adjoint ?

Quelle était sa profession ?.....

A quelle date le groupe de Résistance de Tavaux a-t-il été créé ?

1940 1941 1942 1943 1944 (entoure la bonne réponse)

Le secteur dont Pierre Maujean était le chef couvrait les secteurs de Marle (en partie), Montcornet, Sissonne, Rozoy sur Serre, Aubenton et Brunehamel. Fin août 1944, il deviendra le secteur FFI - B3 sous la direction de l'O.C.M. (Organisation Civile et Militaire) d'obédience gaulliste.

De 1942 au 25 août 1944, à quel département et à quel secteur les résistants de Tavaux étaient-ils rattachés ?

.....

Quel était le nom du maquis dans lequel Pierre Maujean se rendait souvent

.....



Comment s'appelait son chef direct ?

Quelles furent les missions et les premières actions de Pierre Maujean ?

.....

.....

Où eurent lieu les principaux sabotages effectués par les hommes de P. Maujean ?

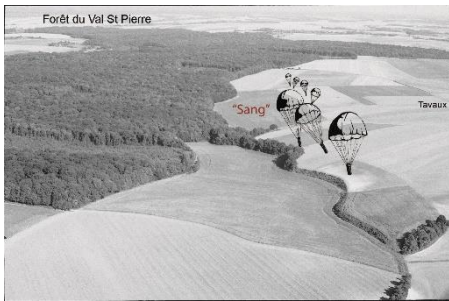
.....

2 Quel événement important se produit dans la nuit du 27 au 28 août 1944 au nord de Tavaux ?

.....

.....

Quel était le nom de code du terrain ? **S**.....



O3 Quel était le message diffusé par radio-Londres ?

O2 Comment s'appellent les cylindres servant aux parachutages ?

Que reçoivent-ils dans ces cylindres ? **vitrites A-B**

Des explosifs ? des armes ?



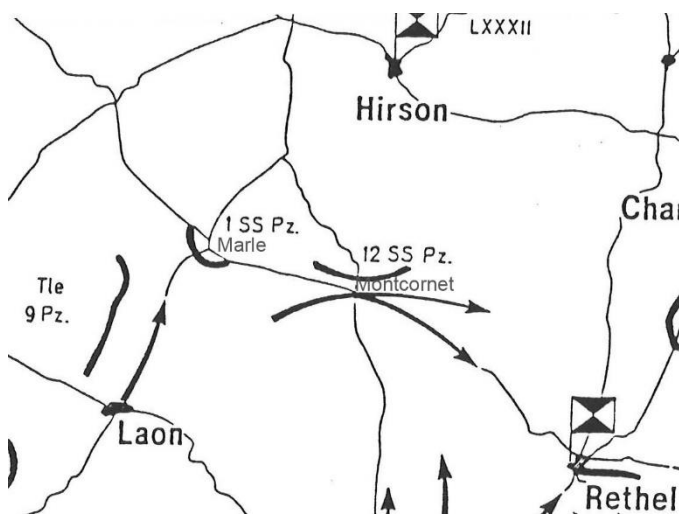
Enumère les armes et le matériel parachutés ? (Aide-toi du contenu des vitrines A et B).



O4 Comment s'appelle cette croix sur le drapeau tricolore ? Attention, il s'agit ici d'une fabrication artisanale, la croix est à l'envers.

C'est une croix de L....., l'emblème du général De Gaulle et de la France Libre.

Le 30 août 1944, deux divisions SS établissent une ligne de défense sur la Serre de Marle à



Montcornet. Quelles sont ces deux divisions SS ?

A Marle, la **1.SS Pz.Di** dénommée

A Montcornet, la **12.SS Pz.Di** dénommée



Carte militaire allemande indiquant les positions des 2 divisions SS / SS en tenue de camouflage /Char Tigre abandonné à Marle le 31/8/1944

3 ACCROCHAGE ENTRE RESISTANTS ET SS



Le 30 août au matin, trois accrochages se succèdent entre résistants et SS ?

Que se passe-t-il près du **café de la Place** ?

.....

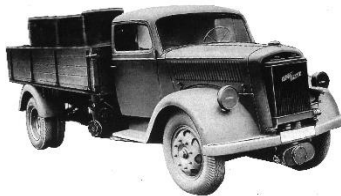
.....

.....

.....

.....

.....



Que transporte **le camion** qui survient sur la place venant de Marle ?

.....

.....



O1 Pourquoi est-ce important pour les Allemands de récupérer cette cargaison ?

A qui est-elle destinée ?

.....

.....

Que font les Résistants du camion ?

.....

.....

Route de Malaise (vers Montcornet), que se passe-t-il ?



.....

.....

.....

.....

5 TAVAUX brûle !

Que font les SS des maisons ?

.....

Que font-ils des civils ?

.....

6 LE MASSACRE DES CIVILS

Alors que dans la partie ouest de Tavaux, il n'y eut qu'un seul blessé par balle, dans la partie Est, les jeunes SS de la division Hitlerjugend pillent, incendient et massacrent les habitants qu'ils trouvent.

Donne l'âge de quelques-uns de ces civils :

Jocelyne HURSON avait ans

Roland HURSON avait ans

7 LA LIBERATION DE TAVAU



Qui libère Tavaux le 31 août 1944 ?

La Résistance (les FFI) ? Les Américains ?

.....
.....
.....

D'où viennent-ils ?

.....

Quand arrivent les Américains ?

.....

8 INCENDIES, PILLAGES, MASSACRE DES CIVILS, UN TERRIBLE BILAN POUR TAVAU

Quel est le bilan de cette opération de représailles ? Donne des chiffres.

..... maisons incendiées fermes.

..... civils massacrés et résistant tué.

11 SOLIDARITE

Le 30 août au soir, les habitants de Tavaux n'ont plus rien : plus de maisons, plus de meubles, plus de lit, plus de vaisselle, il ne leur reste que les vêtements qui portaient sur eux lorsque les SS sont arrivés.

Comment s'appelle le journal à l'origine d'un grand élan de solidarité pour Tavaux ?

Le journal **A**..... animé par

Comment s'organise cette solidarité ?

.....

Après l'incendie, comment furent logés les habitants de Tavaux ?

.....

12 LES AUTEURS DU MASSACRE des SS habitués à massacrer des civils, des otages, des

prisonniers de guerre. Cite le nom de leurs chefs

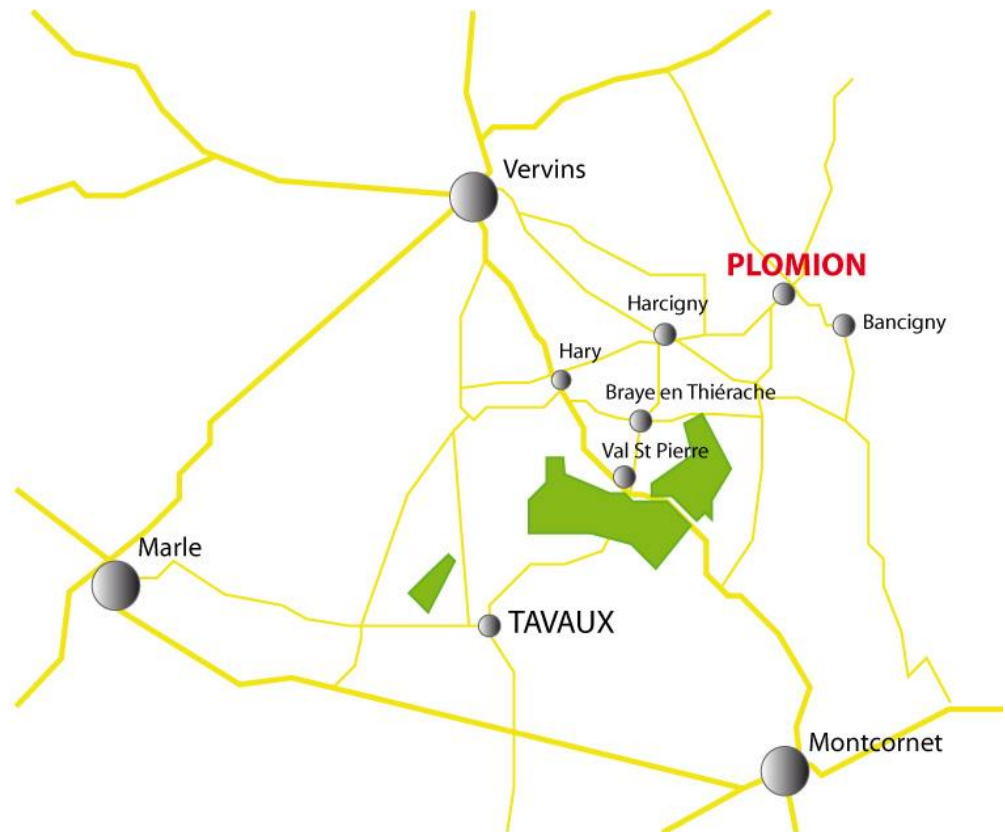
.....

13 En mars 1947, la commune de Tavaux fut décorée de la

Combien de communes françaises ont reçu cette médaille

31 AOÛT 1944, FUSILLADE A PLOMION

15



Avant Plomion, quels sont les autres villages ou hameaux victimes des nazis le jeudi 31 août 1944 après-midi ?

Entoure leur nom sur la carte.

Que s'est-il passé à **Braye en Thiérache** ? Entoure la/les bonne(s) réponse (s)

Fusillade Incendies Travail forcé Massacre de civils Otages Destruction pont

Que détruisent les SS ? maisons dont fermes. Que deviennent les otages ?

Que s'est-il passé à **Hary** ?

Fusillade Incendies Travail forcé Massacre de civils Otages Destruction pont

Que s'est-il passé au **Val St Pierre** ?

Fusillade Incendies Travail forcé Massacre de civils Otages Destruction pont

16 17 18 Que s'est-il passé à PLOMION ?



Qui tire sur un camion chargé de soldats SS ? des résistants ?

.....

Que se passe-t-il ensuite ? Que font les SS ?

.....



19 Un terrible bilan : Fusillés

Le plus jeune avait ans

Le plus âgé avait ans

Cinq hommes d'une même famille furent exécutés : la famille J.....

(cite leur nom de famille).

Qui étaient-ils ?

.....

Plomion : les corps des fusillés

21 PLOMION : Maisons détruites et Habitants sans abri

22 Dans l'école devenue chapelle ardente qu'est-il écrit sur les deux tableaux ?

.....

24 Que se passe-t-il le 1^{er} septembre 1946 ?

.....

2 SEPT. 1944, MASSACRE ET FUSILLADES A ETREUX (HAMEAU DU GARD)

25 Plusieurs communes sont concernées par ce drame, peux-tu les citer ?

.....

.....



Le 1^{er} et 2 septembre 1944, comme à Tavaux, ce sont plusieurs attaques de la Résistance qui en sont à l'origine, où se situent-elles ? Peux-tu les résumer en quelques lignes.

1 A La Junière sur la route de la Neuville-lès-Dorengt

.....

.....

.....

2 A Boué

.....

.....

.....

3 Au hameau du Gard

.....

.....

.....

.....

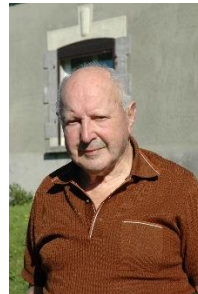
26 27 28 L'opération de représailles (les flèches noires indiquent la progression des Allemands venant d'Etreux, les étoiles 1 et 3, les lieux des accrochages entre Résistants et Allemands).



29 30 A La Junière, la fusillade de la ferme Boulanger



Vitrine G reliques : Ces vêtements, portant des impacts de balles, étaient portés par M. **Serge Adiasse** lorsqu'il fut aligné devant un mur de la ferme Boulanger avec ses camarades pour y être fusillé. Se laissant tomber et faisant le mort, bien que sérieusement blessé, il échappa à la tuerie. Jusqu'à la fin de sa vie, inlassablement, il fit un important travail de Mémoire en témoignant.



31 32 Un terrible bilan Victimes



Etreux, le monument aux 36 victimes